

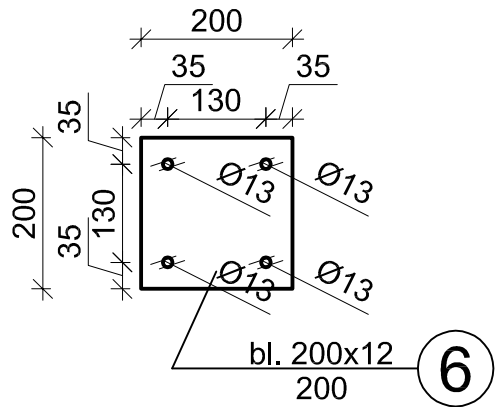
- Uwagi:
1. Przed przystąpieniem do prac wszystkie wymiary sprawdzić na budowie.
  2. Wymiary na rysunku podano w milimetrach, poziomy w metrach.
  3. Rysunek rozpatrywać łącznie z projektami branżowymi.
  4. Elementy kratownicy należy spawać spoinami pachwinowymi jednostronnymi gr. 2,5mm.

RODZAJ		DŁUGOŚĆ [mm]	CIEŻAR 1 ELEM. [kg]	IŁOŚĆ SZT.	CIEŻAR ŁĄCZNY [kg]
M 12		300	0,2750	16	4,40
podkładki M 12			0,01513	16	0,24
nakrętki M 12			0,0500	16	0,80
				RAZEM	5,44
				IŁOŚĆ POZYCJI	1
				ŁĄCZNIE	5

#### STAL PROFILOWA S355

OZNACZENIE ELEMENTU	PROFIL	STAL	DŁUGOŚĆ [mm]	CIEŻAR JEDN. [kg/m]	CIEŻAR 1 ELEM. [kg]	IŁOŚĆ SZT.	CIEŻAR ŁĄCZNY [kg]
1	RK 50x50x4	S355	3820	5,51	21,05	4	84,19
2	RK 50x50x4	S355	1250	5,51	6,89	8	55,10
3	RK 50x50x4	S355	1914	5,51	10,55	4	42,18
4	RK 50x50x4	S355	932	5,51	5,14	8	41,08
5	RK 50x50x4	S355	350	5,51	1,93	8	15,43
6	bl. 200x12	S355	200	18,8	3,76	4	15,04
						RAZEM	253
						IŁOŚĆ POZYCJI	1
						ŁĄCZNIE	253

#### B-B



FIRMA	<div><div>CZEGERO</div><div></div></div> <div>CZEGERO Sp. z O.O. PLAC GEN. W. SIKORSKIEGO 2, 31-115 KRAKÓW tel.: 12 429 29 24 e-mail: czegeko@wp.pl</div>		
INWESTOR	Gmina Miejska Kraków Zarząd Budynków Komunalnych w Krakowie ul. Bolesawa Czerwińskiego 16, 31-319 Kraków		
ZADANIE	REWITALIZACJA FORTU nr 52 "BOREK" przy ul. Fortecznej 146 w Krakowie		
OBIEKT	BUDYNEK UŻYTECZNOŚCI PUBLICZNEJ		
PROJEKTANT	mgr inż. Barbara Pasternak upr. nr: 410/87; MAP/BO/0991/01		
OPRACOWAŁ	mgr inż. Mariusz Pawelec		
OPRACOWAŁ	inż. Adrianna Pociask		
SPRAWDZAJĄCY	mgr inż. Rudolf Kosiba upr. nr: 879/63; MAP/BO/1400/01		
FAZA	P.W.	SKALA	1:10
BRANŻA	KONSTRUKCJA	DATA	VIII 2016 r.
TEMAT RYS.	KONSTRUKCJA WSPORCZA KOMINA	RYS. NR	29/K/03